



Камера IP з GANZ AI аналітикою

PixelPro AI

ZNP-VD5M212DLP-A

Особливості:

- **P-Iris** – точне керування діафрагмою для високої якості зображення та глибини різкості по всьому кадру.
- **AI (Artificial Intelligence)** аналітика – штучний інтелект, який використовує алгоритми **DeepLearning** для забезпечення негайного та точного виявлення та розпізнавання таких об'єктів, як людина, транспортний засіб.
- **VBR+** - динамічне кодування відеопотоку, що забезпечує адаптивну конфігурацію **QoS** для оптимального використання каналу шляхом двостороннього повторного узгодження параметрів. Це забезпечує підвищення ефективності на 20-30% у порівнянні з кодуванням **VBR**, зберігаючи ту саму якість зображення.
- Надсилання тестового сигналу "Keep-Alive" (наприклад, на станцію моніторингу), що підтверджує безперервність зв'язку з пристроєм
- Можливість встановлення **додаткових ліцензій** на спеціальні аналітичні функції (наприклад, LPR, виявлення поведінки тощо).
- Для одного каналу одночасно може бути активний **тільки один тип детекції** (наприклад, LPR або детекція падіння людини виключає детекцію перетину лінії або входу в зону захисту).
- Внутрішні кабельні роз'єми (порт RJ-45, колодки живлення, інтерфейси підключень периферії вставлені всередину корпусу камери).
- Камери розроблені в Південній Кореї.

Функціональні можливості аналітики AI

Особливості движка AI (Штучний інтелект)	Виявлення об'єктів - <i>DeepLearning</i>
	Класифікація ** (Detector)
	Відстеження кількох об'єктів (Tracker)
Детекція поведінки	вторгнення, присутність, тинання, вхід, вихід, лінія перетину (напрямок), зупинка
Фільтрація тривоги	Зони маскування, розмір об'єкта
Правила	Створення залежностей між подіями
IP сповіщення	ONVIF, HTTP, HTTPS, TCP, E-mail, FTP

Інші параметри

Кнопка RESET	TAK
Підтримка SD-карт	Слот Micro SD/SDHC/SDXC, макс. 128GB
Потужність	12V DC/24V AC/PoE (802.3af / class-3)
Споживання енергії	8W (IR-LED OFF)/14W (IR-LED ON)
Вихідна потужність	12V DC (100mA)
Робоча температура	-30°C ~ +50°C
Макс. вологість	90%
Сертифікати	CE / FCC / IP66 / IK10
Розміри / вага	Ø 152 x 110 mm / 920g
Діапазон регулювання	220° (H) / 70° (V) / 330° (Обертання)

Модель	ZNP-VD5M212DLP-A
Сенсор зобр.	1/2.8" CMOS --- IMX335 STARVIS
Чутлив. (AGC ON)	Колір: 0.003lux @ F1.4 / IR ON: 0lux
День / Ніч	Автоматичний фільтр IR-Cut
Швид. затвору	1/5 – 1/5000 (Slow shutter - x2 / x4 / x8)
Iris	P-Iris
True WDR	True WDR > 120dB
Зменшення шуму	2D / 3D-DNR
Об'єктив	Motor-zoom з AF 2.8 – 12mm (96° ~ 30°)
IR-підсвітка	4 x IR LED, до 30 метрів
Відео-кодеки	H.265 / H.264 / MJPEG / VBR+ / G.711U
Бітрейт (CBR / VBR)	Потік 1: 512 Kbps – 15 Mbit Потік 2 / 3: 512 Kbps – 8 Mbit
Роздільна здатність і кадри	2592x1944 (30 fps) 2592x1520 і 1920x1080 (30 fps)
Відеопотоки	Потік 1: макс. 2592x1944 (5MP) Потік 2 / 3: макс. 640x480 (VGA) Потік 4 (SVC): 1/2, 1/4, 1/8
Налашт. зобр.	Оберт., насиченість, яскравість, контраст., різкість
Покращення зобр.	HLC / BLC / Auto-ROI / DEFOG / Anty-Flicker
Режим коридор	N/D
Маска зобр.	4 зони
Події	Детекція руху (4 зони), Аналітика PixelPRO AI
Мережеві протоколи	TCP, UDP, IPv4/6, HTTP/S, DHCP, FTP, SMTP, DNS, DDNS, NTP, RTP, RTSP, RTCP, Multicast Unicast, uPNP, WS-Discovery, SSL, PPPoE
Підтримка RTSP	Standard RFC2326 (VLC Player / QuickTime)
Безпека	Авторизація користувача, Hardware WatchDog
Сумісність	ONVIF, HTTP API
Інтерфейс Ethernet	10/100 Base-T, RJ45
Аудіо	1 x IN (terminal) / 1 x OUT (terminal)
Тривожні IN / OUT	1 x IN / 1 x OUT
Аналоговий вихід	N/D

© CBC | Rev.2022.08

** Людина, транспорт, велосипед

Монтажні коробки: **Немає**

Сумісність:



PixelMASTER

DigiMASTER

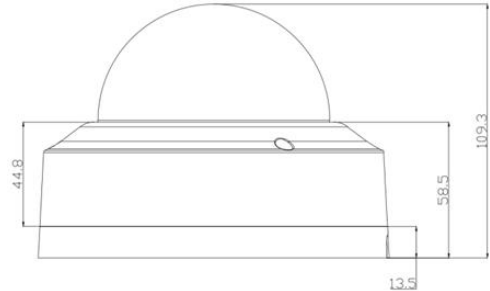
CORTROL VMS

KronosNET

SAFESTAR

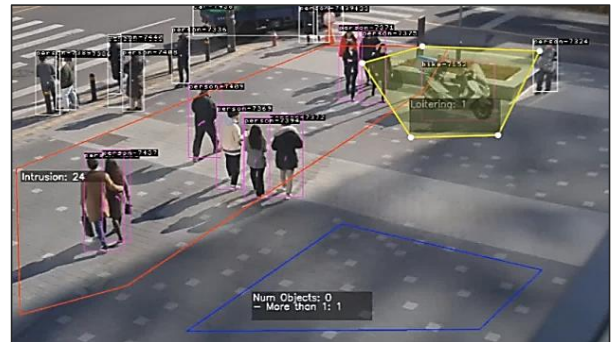
Таблиця із зазначенням діапазонів для правильного виявлення **Зовнішні розміри:**
(розмір об'єкта)

Тип об'єкту	Людина		Транспорт	
	Шир.	Вис.	Шир.	Вис.
Стандартне виявлення AI	2,00%	6,00%	7,00%	6,00%
Макс. детекція 2.8mm (96° Н)	20 метрів		20 метрів	
Макс. детекція 12mm (30° Н)	60 метрів		60 метрів	



Приклади визначення груп транспортних засобів:

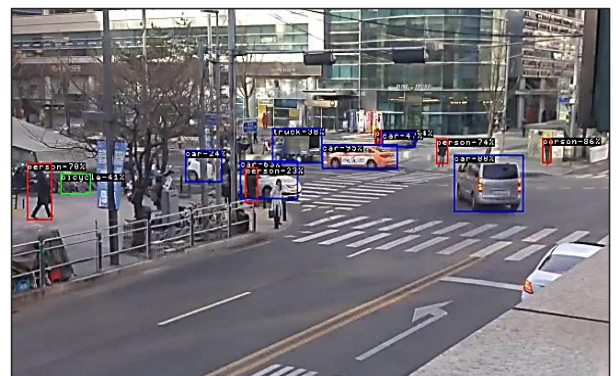
Транспортний засіб:	Спец-транспорт:
<ul style="list-style-type: none"> Легковий транспортний засіб Авто доставки (до 3,5 тонн) Автобуси, Буси, Пікапи TIR (тягачі з причепом) Велосипеди, мопеди, мотоцикли Вантажівки із закритим вантажним відділенням 	<ul style="list-style-type: none"> Екскаватори Кари Самоскиди Трактори, Тягачі, Причипні агрегати Квадроцикли, картинги <p><i>Вищезазначені транспортні засоби через їхні загальні характеристики та зовнішній вигляд можуть викликати помилку або не виявлення класу транспортного засобу.</i></p>



Визначення зон моніторингу будь-якої форми



Одновременне відстеження кількох об'єктів у кадрі з інтенсивним трафіком



Точне розпізнавання об'єктів на великій відстані

